

Inspiron 15

5000 Series

Quick Start Guide

Snelstartgids
Guide d'information rapide
Schnellstart-Handbuch
Guida introduttiva rapida

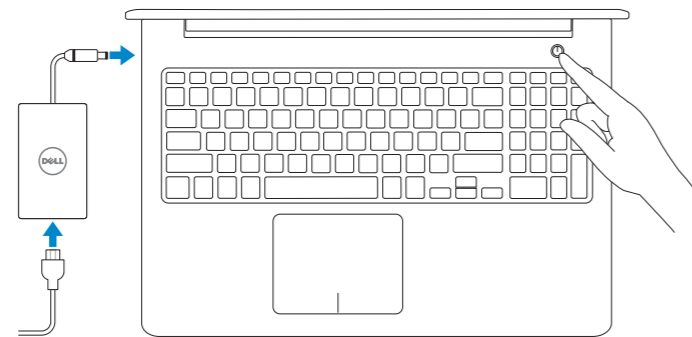
1 Connect the power adapter and press the power button

Sluit de netadapter aan en druk op de aan-uitknop

Connectez l'adaptateur d'alimentation et appuyez sur le bouton d'alimentation

Netzadapter anschließen und Betriebsschalter drücken

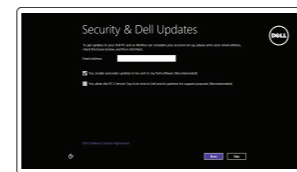
Connettere l'adattatore di alimentazione e premere il pulsante Accensione



2 Finish Windows setup

Voltooi de Windows-setup | Terminez l'installation de Windows

Windows-Setup abschließen | Terminare l'installazione di Windows



Enable security and updates

Schakel de beveiliging en updates in
Activez la sécurité et les mises à jour
Sicherheit und Aktualisierungen aktivieren
Abilitare sicurezza e aggiornamenti



Connect to your network

Maak verbinding met uw netwerk
Connectez-vous à votre réseau
Mit dem Netzwerk verbinden
Connettere alla rete

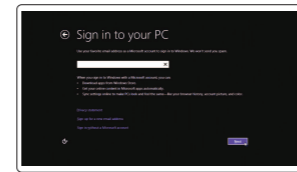
NOTE: If you are connecting to a secured wireless network, enter the password for the wireless network access when prompted.

N.B.: Als u verbinding maakt met een beveiligd draadloos netwerk, vul dan het wachtwoord voor het netwerk in wanneer daar om gevraagd wordt.

REMARQUE : si vous vous connectez à partir d'un réseau sans fil sécurisé, saisissez le mot de passe d'accès au réseau sans fil lorsque vous y êtes invité.

ANMERKUNG: Wenn Sie sich mit einem geschützten Drahtlosnetzwerk verbinden, geben Sie das Kennwort für das Drahtlosnetzwerk ein.

N.B.: se ci si sta connettendo a una rete wireless protetta, inserire la password di accesso alla rete wireless quando richiesto.



Sign in to your Microsoft account or create a local account

Meld u aan bij uw Microsoft-account of maak een lokale account aan

Connectez-vous à votre compte Microsoft ou créez un compte local

Bei Ihrem Microsoft-Konto anmelden oder lokales Konto erstellen

Effettuare l'accesso al proprio account Microsoft oppure creare un account locale

Locate your Dell apps

Vind uw Dell apps | Localisez vos applications Dell

Ihre Dell Apps auffindig machen | Individuare le app Dell



Register your computer

Registreer de computer | Enregistrez votre ordinateur
Computer registrieren | Registrare il computer



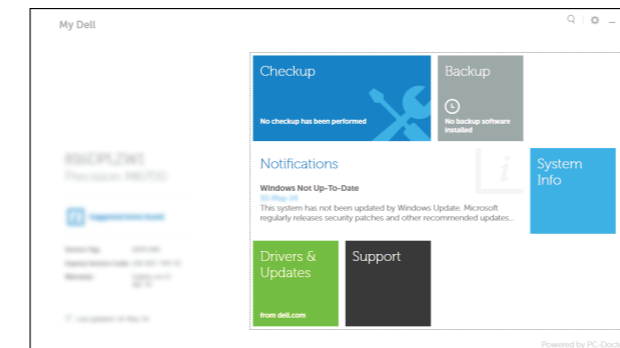
Dell Backup and Recovery

Dell Back-up en herstel | Dell Backup and Recovery
Dell Backup and Recovery | Backup e recupero di Dell



My Dell

Mijn Dell | Mon Dell
Mein Dell | Il mio Dell



Learn how to use Windows

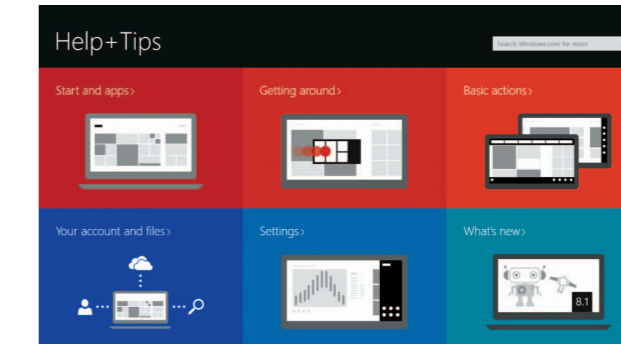
Lees meer over het gebruik van Windows | Apprenez à utiliser Windows

Anleitungen zum Arbeiten unter Windows | Come usare Windows



Help and Tips

Hulp en tips | Aide et conseils
Hilfe und Tipps | Aiuto e suggerimenti



Product support and manuals

Productondersteuning en handleidingen
Support produits et manuels
Produktsupport und Handbücher
Supporto prodotto e manuali

dell.com/support
dell.com/support/manuals
dell.com/windows8

Contact Dell

Neem contact op met Dell | Contacter Dell
Kontaktaufnahme mit Dell | Contattare Dell

dell.com/contactdell

Regulatory and safety

Regelgeving en veiligheid
Réglementations et sécurité
Sicherheitshinweise und Zulassungsinformationen
Normative e sicurezza

dell.com/regulatory_compliance

Regulatory model

Wettelijk model | Modèle réglementaire
Muster-Modellnummer | Modello di conformità alle normative

P39F

Regulatory type

Wettelijk type | Type réglementaire
Muster-Typnummer | Tipo di conformità alle normative

P39F001

Computer model

Computermodel | Modèle de l'ordinateur
Computermodell | Modello del computer

Inspiron 5548



Scan to access
how-to information

Dell.com/URL/Inspiron/15



© 2014 Dell Inc.

© 2014 Microsoft Corporation.



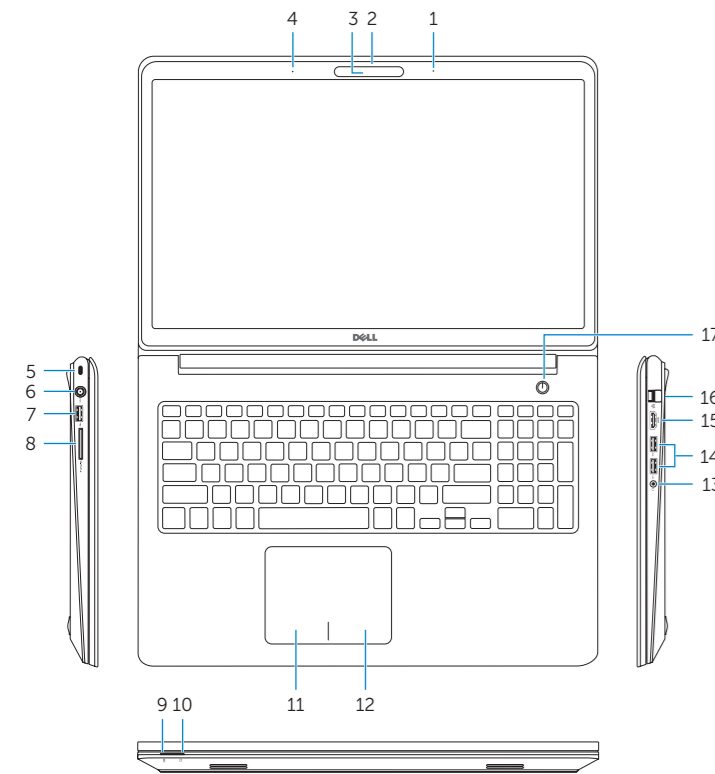
0335DRA00

Printed in China.

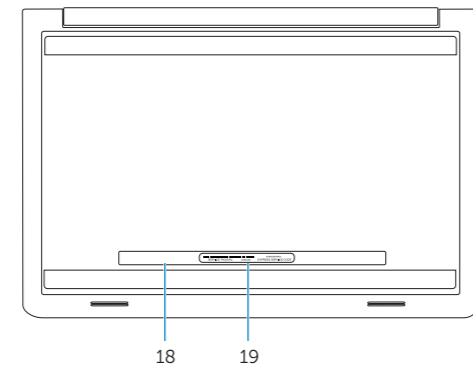
2014-10

Features

Kenmerken | Caractéristiques | Funktionen | Funzioni



- | | |
|---|-----------------------|
| 1. Right microphone | 11. Left-click area |
| 2. Intel RealSense 3D camera – optional | 12. Right-click area |
| 3. Camera-status light | 13. Headset port |
| 4. Left microphone | 14. USB 3.0 ports (2) |
| 5. Security-cable slot | 15. HDMI port |
| 6. Power-adaptor port | 16. Network port |
| 7. USB 2.0 port | 17. Power button |
| 8. Media-card reader | 18. Regulatory label |
| 9. Power and battery-status light | 19. Service Tag label |
| 10. Hard-drive status light | |



- | | |
|--|-------------------------------|
| 1. Rechtermicrofoon | 11. Gebied voor linksklikken |
| 2. Intel RealSense 3D-camera – optioneel | 12. Gebied voor rechtsklikken |
| 3. Statuslampje camera | 13. Headsetpoort |
| 4. Linkermicrofoon | 14. USB 3.0-aansluitingen (2) |
| 5. Sleuf voor beveiligingskabel | 15. HDMI-poort |
| 6. Poort voor netadapter | 16. Netwerkpoot |
| 7. USB 2.0-poort | 17. Aan-uitknop |
| 8. Mediakaartlezer | 18. Regelgevingsplaatje |
| 9. Lampje voor energie- en accuniveau | 19. Servicetag |
| 10. Statuslampje harde schijf | |

- | | |
|--|--|
| 1. Microphone droit | 11. Zone de clic gauche |
| 2. Caméra 3D Intel RealSense – en option | 12. Zone de clic droit |
| 3. Voyant d'état de la caméra | 13. Port pour casque |
| 4. Microphone gauche | 14. Ports USB 3.0 (2) |
| 5. Emplacement pour câble de sécurité | 15. Port HDMI |
| 6. Port de l'adaptateur secteur | 16. Port réseau |
| 7. Port USB 2.0 | 17. Bouton d'alimentation |
| 8. Lecteur de carte mémoire | 18. Étiquette de conformité aux normes |
| 9. Voyant d'état de la batterie et de l'alimentation | 19. Étiquette de numéro de série |
| 10. Voyant d'activité du disque dur | |

- | | |
|---|------------------------------|
| 1. Rechtes Mikrofon | 11. Linker Mausclickbereich |
| 2. Intel RealSense 3D-Kamera – optional | 12. Rechter Mausclickbereich |
| 3. Kamerastatusaanzeige | 13. Kopfhöreranschluss |
| 4. Linkes Mikrofon | 14. USB 3.0-Anschlüsse (2) |
| 5. Sicherheitskabeleinschub | 15. HDMI-Anschluss |
| 6. Netzadapteranschluss | 16. Netzwerkanschluss |
| 7. USB 2.0-Anschluss | 17. Betriebsschalter |
| 8. Medienkartenleser | 18. Normenetikett |
| 9. Betriebs-/Akkuzustandsanzeige | 19. Service-Tag-Nummer |
| 10. Festplattenstatusanzeige | |

- | | |
|---|--|
| 1. Microfono di destra | 10. Indicatore di accesso al disco rigido |
| 2. Fotocamera 3D Intel RealSense – opzionale | 11. Area per clic con pulsante sinistro |
| 3. Indicatore di stato della fotocamera | 12. Area per clic con pulsante destro |
| 4. Microfono di sinistra | 13. Porta auricolare |
| 5. Slot cavo di protezione | 14. Porte USB 3.0 (2) |
| 6. Porta dell'adattatore di alimentazione | 15. Porta HDMI |
| 7. Porta USB 2.0 | 16. Porta di rete |
| 8. Lettore di schede flash | 17. Accensione |
| 9. Indicatore di stato alimentazione e batteria | 18. Etichetta di conformità alle normative |
| | 19. Etichetta Numero di servizio |

Shortcut keys

Sneltoetsen | Touches de fonction
Tastaturbefehle | Tasti di scelta rapida

- | | |
|--|---|
| | Mute audio
Geluid dempen Couper le son
Audio stummschalten Disattiva audio |
| | Decrease volume
Geluidsniveau omlaag Diminuer le volume
Lautstärke reduzieren Diminuisci volume |
| | Increase volume
Geluidsniveau omhoog Augmenter le volume
Lautstärke erhöhen Aumenta volume |
| | Play previous track/chapter
Vorige nummer/hoofdstuk afspelen
Lire le morceau ou le chapitre précédent
Vorherigen Titel bzw. vorheriges Kapitel wiedergeben
Riproduci traccia/capitolo precedente |
| | Play/Pause
Afspelen/Pauzeren Lire/Pause
Wiedergabe/Pause Riproduci/Metti in pausa |
| | Play next track/chapter
Volgende nummer/hoofdstuk afspelen
Lire le morceau ou le chapitre suivant
Nächsten Titel bzw. nächstes Kapitel wiedergeben
Riproduci traccia/capitolo successivo |
| | Switch to external display
Naar extern beeldscherm schakelen Basculer vers un moniteur externe
Auf externe Anzeige umschalten Passa al monitor esterno |
| | Open Search charm
Open de charm Zoeken Ouvrir l'icône Rechercher
Charm Suche öffnen Accesso a cerca |
| | Toggle keyboard backlight (optional)
Toetsenbordverlichting in-/uitschakelen (optioneel)
Activer/Désactiver le rétroéclairage du clavier (en option)
Tastaturbeleuchtung umschalten (optional)
Attiva/Disattiva la retroilluminazione della tastiera (opzionale) |

- | | |
|--|--|
| | Decrease brightness
Helderheid verminderen Diminuer la luminosité
Helligkeit reduzieren Riduci luminosità |
| | Increase brightness
Helderheid vermeerderen Augmenter la luminosité
Helligkeit erhöhen Aumenta luminosità |
| | Turn off/on wireless
Draadloos in-/uitschakelen Activer/Désactiver le sans fil
Wireless ein-/ausschalten Attiva/Disattiva modalità senza fili |
| | Toggle Fn-key lock
Vergrendeling van Fn-toets in-/uitschakelen
Verrouiller/Déverrouiller la touche Fn
Fn-Tastensperre umschalten
Alterna Fn-tasto di blocco |

- NOTE: For more information, see [Specifications at dell.com/support](https://www.dell.com/support).
- N.B.: Voor meer informatie, zie [Specificaties op dell.com/support](https://www.dell.com/support).
- REMARQUE : pour plus d'informations, consultez la section [Caractéristiques sur dell.com/support](https://www.dell.com/support).
- ANMERKUNG: Weitere Information finden Sie unter [Technische Daten auf dell.com/support](https://www.dell.com/support).
- N.B.: per ulteriori informazioni, consultare [Specifiche all'indirizzo dell.com/support](https://www.dell.com/support).